

EP-TOP

用 途

TOP PLATE と同様にご使用いただけます。

特 性

1. プレーットの薄肉化を追求

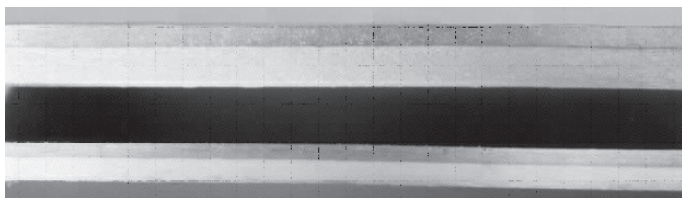
溶け込みを極力抑えることにより、ほぼ所定の母材厚を確保しました。

2. 設備の軽量化、取り付け効率UP

EP-TOPを使用することにより、摩耗対策における重量増を抑えられます。従来の耐摩耗鋼板では鋼板の厚さが厚すぎて使用できなかった個所にも、適用の可能性があります。

3. 加工性の向上

曲げ加工などの加工性が向上し、従来不可能であった形状の製作が可能です。



EP-TOPの種類

成 分 系	硬 さ(HS)
高Cr 鑄鉄系+複合炭化物	75 ~ (85)

製作形状

PLATE幅 (mm)	PLATE長さ (mm)	母材板厚 (mm)	耐摩耗合金 (mm)
max 150	max 2500	3.2	2
max 250	max 2500	4.5	2
max 850	max 2700	6	3
max 940	max 2700	9	3

加工につきましては、TOP PLATE と同様となります。